

Manfred Schmitz – zertifizierter (IHK) Wein- und Kulturbotschafter  
 In der Löhn 24 - 54492 Zeltingen Rachtig - Tel. 0173 8734 174

[www.schmitz-mosel.de](http://www.schmitz-mosel.de) [manfred@schmitz-mosel.de](mailto:manfred@schmitz-mosel.de)

Kein Ausweis der Umsatzsteuer, da Kleinunternehmer nach § 19 UstG.



Seit einigen Jahren biete ich Wanderungen sowie Mofa-Rollertouren durch Weinberge und romantische Moselorte an. Ich erzähle Geschichten aus der Region, über den Wein und vieles mehr. Touren **von März – November** je nach Witterung

## geführte Mofa - Roller im Retro – Stil durch die Weinberge.

Ich empfehle Ihnen 3 Stunden zu buchen, da wir Zeit haben, an wunderschöne Ausblicke zu fahren. Die Zeitangabe ist zuzüglich, Fahreinführung. Endgeschwindigkeit 25 km/h

Gefahren werden bei mind. 3 Stunden ca. 30-40 km.

Inkl. 100 Mil. Haftpflichtversicherung – Körpergewicht bis 150 kg

Bei einer Tour von einzelnen Fahrgästen, kann vom Anbieter die Tour mit anderen zusätzlichen Fahrgästen aufgebucht werden.

Gefahren werden kann mit jedem Führerschein ab 18 J.

**Führerscheinfrei:** die vor dem 1.4.1965 geboren sind.



Kunden ab 15 J auf Anfrage.

Preise je Person	Ab 2 – 3 Pers.	Ab 4 – 6 Pers.	Ab 7 – 10 Pers. (mehr auf Anfrage)
Mindestens 3 Stunden	80,- €	75,- €	65,- €
Mindestens 2 Stunden	70,- €	65,- €	55,- €

## Wandern – bis ca. 30 Pers., mehr auf Anfrage

mindestens 2 Std (Rundweg) leichter Spaziergang, teils durch den Ort, Weinberge und entlang des Themenwegs „von den Chur Kölnern zu den Deutschherren“ inkl. Weinumtrunk, Parmesan-Käseplätzchen u. Mineralwasser oder

mindestens 3 Std. (Rundweg) Leichte Steigung (wandern in den Weinbergen)

inkl. Weinumtrunk, Parmesan – Käseplätzchen u. Mineralwasser.

Preise je Person

Ab 7 Pers	Ab 8 Pers	Ab 9 Pers	Ab 11 Pers	Ab 12 Per	Ab 13 Pers	Ab 14 Pers	Ab 15 Pers.	Ab 20 Pers	25 /30 Per
2 Std. 14,-	12,50	12,-	11,-	10,50	10,-	9,50	9,-	8,50	8,- / 7,50
3 Std. 18,-	16,50	16,-	15,-	14,50	14,-	13,50	14,-	12,50	12,-/ 13,50

## Festlich gedeckter Tisch mit Panoramablick, bis ca. 24 Pers.

Leistungen: und Ablauf der Tour (insgesamt ca. 4,5 Std. )

Ca.1,5-2 Std. wandern (leichte Steigung) inkl. Weinumtrunk, + Mineralwasser (während der Wanderung)

Ca. 1,0 Std. speisen am festlich gedeckten Tisch

**Rindergulasch,Sauce, (Kartoffelpüree/Sauerkraut gemischt)**

**Mit Leberwurst gefüllter Kartoffelklos, Specksauce**

**Vegan gefüllter Kartoffelklos, Apfelmus**

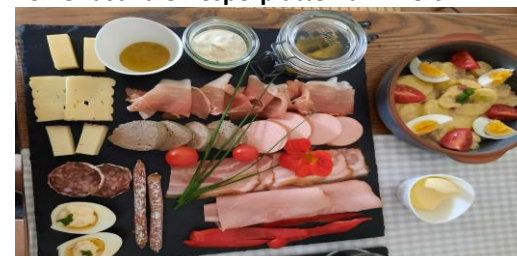
Ca. 1,5 Std. anschließend, wandern in eigener Regie nach

Bernkastel-Kues oder Traben-Trarbach (inkl. Wanderhinweis)

Empfehlung: mit dem Moselschiff oder Bus zurück



Feine rustikale Vesperplatte für 2 Pers.



Preise	Ab 6 – 7 Pers.	Ab 8 Pers.	Ab 9 – 10 Pers.	Ab 11 - 12 Pers.	Mehr Personen
Je Pers.	38,- €	33,- €	31,- €	30,- €	Anfragen

**Alternativ zu den anderen Gerichten: feine, vielseitige rustikale Vesperplatte** Preiszuschlag 5,- € je Pers.

**Wichtiges in Kürze** (ohne Risiko)

Vor Durchführung der Touren/Wanderungen, durch ungünstige Witterung, kann auf Gegenseitigkeit abgesagt werden. Das Entgelt wird dann erstattet bzw. muss nicht entrichtet werden. Im Einvernehmen kann die Tour auf einen späteren Zeitpunkt verschoben werden, bzw. die Durchführung findet an einem anderen Ort statt.

**Busverbindungen: [www.vrt-info.de](http://www.vrt-info.de)**

VRT-Bus Bernkaste I- Traben-Trarbach Linie 360 „Haltestation Rachtig L189“ bis zum Treffpunkt ca. 3 Minuten zu Fuß  
 Ab Hbf-Wittlich Regio Line 300 „Haltestelle Brücke/Minigolfplatz, Zeltingen“ zum Treffpunkt ca.10 Minuten zu Fuß

Stand 03.03.2022